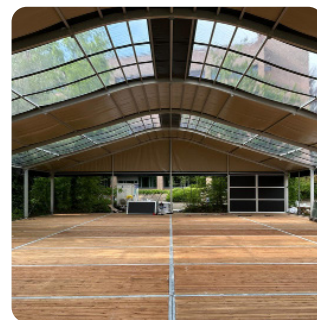




Onze zwaarlastvloer biedt een stabiele basis voor jouw tenten en maakt het eenvoudig om de tent waterpas te zetten. De vloeren worden geleverd met koppelplaten, dit zorgt voor een snelle en efficiënte installatie met een heftruck of kraanwagen. Onze zwaarlastvloeren hebben als groot voordeel dat het als verankering kan dienen voor jouw aluhal of pagodetent.

Klanten waarderen de zwaarlastvloer vanwege de robuuste constructie en lange levensduur. Dankzij de hoogwaardige materialen gaat de vloer, zelfs bij intensief gebruik, meer dan 10 jaar mee. We hebben doorgaans grote voorraden in verschillende uitvoeringen.



Deze vloertypes worden **veel gebruikt** voor:



Beurzen & conferenties



Evenementen



Showrooms



Horeca



Winkelruimtes



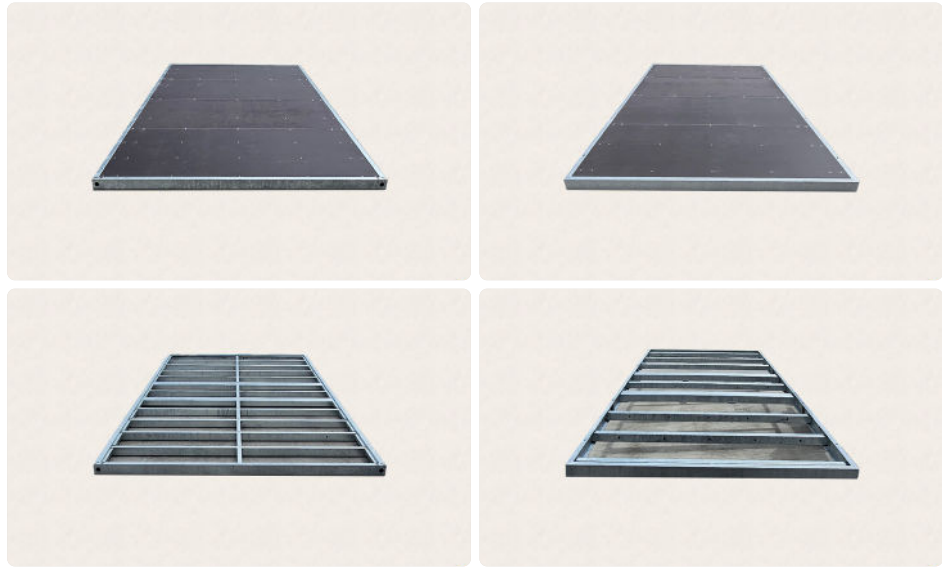
VIP ruimtes



Festivals



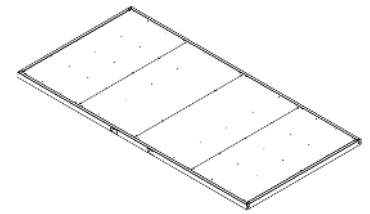
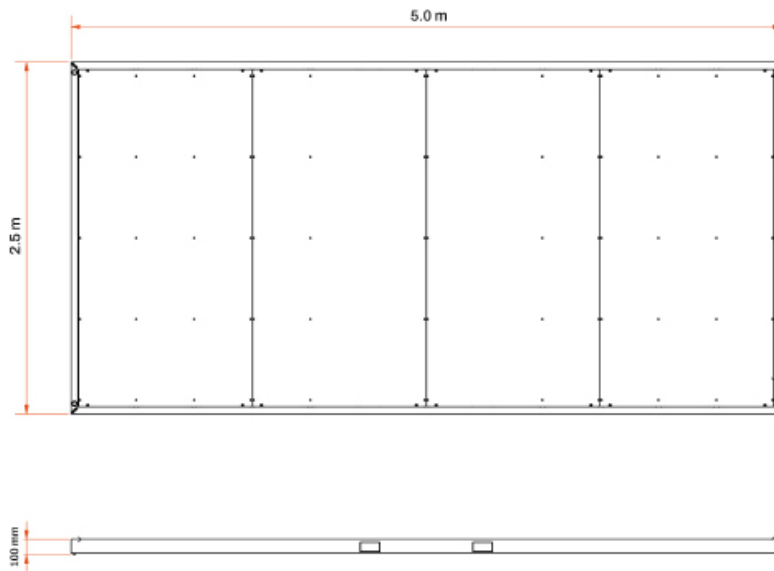
Bruiloften



Vergelijk onze vloertypes

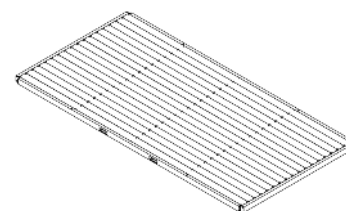
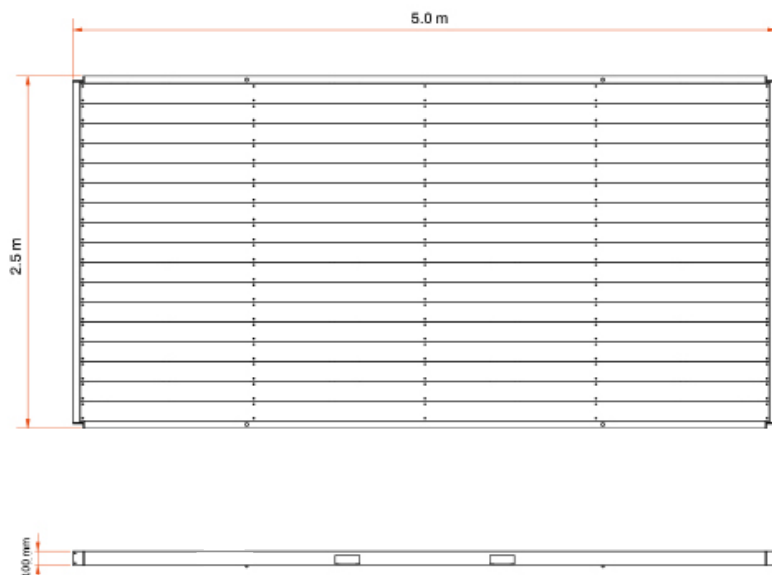
	Tube100 Pagina 3	UNP100 Pagina 4
Afmeting per vloerdeel	2.5 m x 2.5 m 5.0 m x 2.5 m 5.05 m x 2.5 m	5.0 m x 2.5 m 10 m x 2.5 m
Gewicht per vloerdeel	420 kg	525 - 888 kg
Hoogte	100 mm	100 mm
Draaglast	350 kg/m ² - 585 kg/m ²	350 kg/m ² - 585 kg/m ²
Staal	Gegalvaniseerd	Gegalvaniseerd
Materiaal	Betonplex met anti-slip of vurenhout	Betonplex met anti-slip of vurenhout
Aanvullende opties	Draaibussen Gecoate frames Oploopplaat	Draaibussen Gecoate frames Oploopplaat
Voordelen	<ul style="list-style-type: none"> ✓ Beschikbaar in 3 maten ✓ Makkelijk te monteren met een heftruck ✓ Voldoet aan de Europese kwaliteitseisen 	<ul style="list-style-type: none"> ✓ Beschikbaar in 2 maten ✓ Makkelijk te monteren met een heftruck ✓ Voldoet aan de strengere Duitse kwaliteitseisen

Tube100



Tube100 vloeren Betonplex anti-slip of vurenhout			
	5.05 m x 2.5 m Populair	5.0 m x 2.5 m	2.5 m x 2.5 m
Afmeting per vloerdeel	5.05 m x 2.5 m	5.0 m x 2.5 m	2.5 m x 2.5 m
Gewicht per vloerdeel	420 kg	420 kg	210 kg
Hoogte	100 mm	100 mm	100 mm
Draaglast met 6 steunpunten	350 kg/m ²	350 kg/m ²	350 kg/m ²
Draaglast met 8 steunpunten	585 kg/m ²	585 kg/m ²	585 kg/m ²
Staal	Gegalvaniseerd	Gegalvaniseerd	Gegalvaniseerd
Materiaal	Betonplex met anti-slip of vurenhout	Betonplex met anti-slip of vurenhout	Betonplex met anti-slip of vurenhout

UNP100



UNP100 vloeren | Betonplex anti-slip of vurenhout

	5.0 m x 2.5 m Populair	10.0 m x 2.5 m
Afmeting per vloerdeel	5.0 m x 2.5 m	10.0 m x 2.5 m
Gewicht per vloerdeel	525 kg	888 kg
Hoogte	100 mm	100 mm
Draaglast met 6 steunpunten	350 kg/m ²	350 kg/m ²
Draaglast met 8 steunpunten	585 kg/m ²	585 kg/m ²
Staal	Gegalvaniseerd	Gegalvaniseerd
Materiaal	Betonplex met anti-slip Vurenhout	Betonplex met anti-slip Vurenhout

Productenlijst van aanvullende opties

TT64



Kruisplaat



Voetplaat

TT84

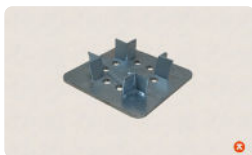


Kruisplaat



Voetplaat

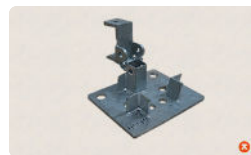
TT110



Kruisplaat



Klapplaat

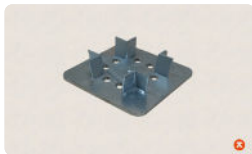


Klapplaat gevel



Klapplaat valse gevel

TT160



Kruisplaat



Klapplaat



Klapplaat gevel

TT170



Kruisplaat



Klapplaat



Klapplaat gevel rechts



Klapplaat gevel links



Klapplaat valse gevel links



Klapplaat valse gevel rechts

TT225



Kruisplaat



Klapplaat



Klapplaat gevel links



Klapplaat gevel rechts



Klapplaat gevel midden